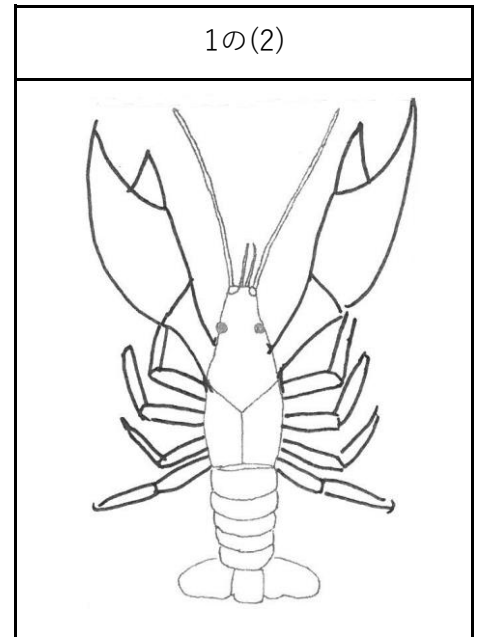


令和7年度 南山中学校女子部 入学試験問題解答【理科】

1	(1)	(3)
	あ・い・う	たっぴ

※(3)ひらがな指定

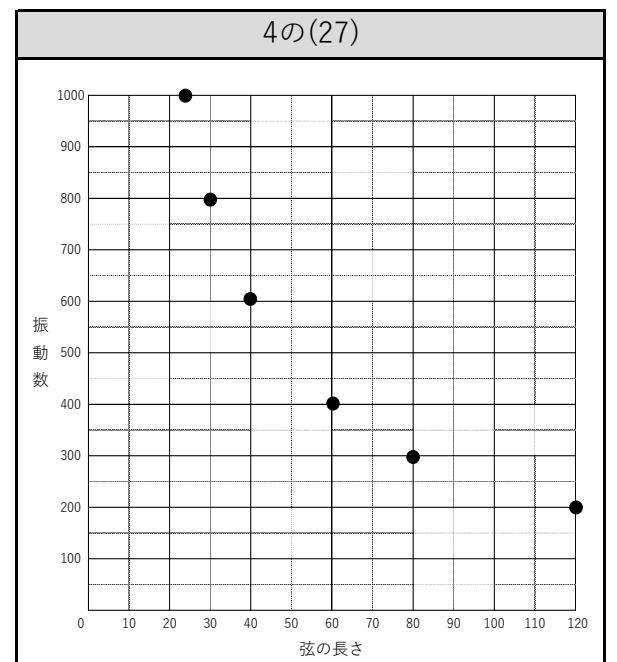


2	(4)	(5)	(6)
	え・か・き	記号 か 名前 小腸	記号 う 名前 肝臓
	(7)	(8)	
	記号 あ 名前 肺	記号 お 名前 じん臓	
	(9)		
	(Aの石灰水は) 白くにごった	(Bの石灰水は) 変化がなかった	
	(10)		
	(Cは) 変化がなかった	(Dは) 青むらさき色に変化した	

3	(11)	(12)	(13)	(14)
	食塩水 お 塩酸 い 石灰水 え アンモニア水 う 炭酸水 あ	あ・お	え	う

(15)	(16)	(17)	(18)	(19)
71.6g	39.5g	118.1g	7.2g	い

(20)				
記号 う	説明 ろ	う	と	管の先がビーカー
	ー	につ	く	ようにする。



4	(21)	(22)	(23)
	き	70	84
	(24)	(25)	(26)
	い	あ	100
	(28)		
	① 細く	② 短く	③ 多く
	(29)	(30)	(31)
	秒速346.7m	秒速340.5m	え

(32)				(34)	(35)	(36)	(37)
R	デネブ	S	ベガ	T	アルタイル		
R	はくちょう	S	こと	T	わし	い	あ

(38)	(39)
う・か	アルミニウムは熱を伝えやすく、
(40)	手の熱がアイスに伝わるから。
8分20秒	

※解答は全て当塾の責任で作成しました。

※上記の配点は予想配点です。(理科200点)

5点×40問

